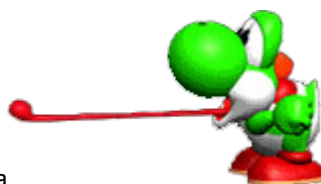


Yhub návod



| Sestavil: 22kozoroh | Datum vytvoření:22.9.2004| Verze:1,0a

1 ÚVOD	2
1.1 OBECNĚ	2
1.2 K OBSAHU	2
1.3 OSTATNÍ	2
2 CONTROL	3
2.1.1 Tlačítka Start, Stop	3
2.1.2 Prompt on shutdown	3
2.1.3 Lock hub	3
2.1.4 Stats	3
2.1.5 Stop auto update	3
3 HUB SETTINGS	3
3.1 MAX. USERS	3
3.2 BASIC HUBSETTINGS	4
3.2.1 TCP port	4
3.2.2 Hub name	4
3.2.3 Welcome	4
3.3 DEFAULT HUB LIMITS (STANDARDNÍ LIMITY HUBU)	4
3.3.1 Prefix	4
3.3.2 Share	4
3.3.3 Speed	4
3.3.4 Allow clients	4
3.3.5 Min slots	4
3.3.6 Max slots	4
3.3.7 Slot ratio	4
<i>Poměr mezi nimi Download a upload sloty (čili kolika sloty dodáte vy a kolik slotů jste otevřeli ostatním)</i>	4
3.4 REDIRECT OPTIONS – (MOŽNOSTI PŘESMĚROVÁNÍ)	4
3.4.1 Server full	4
3.4.2 Share size	4
3.4.3 Max hubs	4
3.4.4 Slots	4
3.4.5 Wrong ISP	4
3.4.6 Passive mode	5
3.5 MISCELLANEOUS – (NEZAŘADITELNÉ)	5
3.5.1 Show MOTD	5
3.5.2 Allow registered users only	5
3.5.3 Allow passive mode	5
3.5.4 Use ISP / IP	5
4 PROFILES	5
4.1 OVERRIDE	5
4.2 KICK/BAN	5
4.3 HUB ACCOUNTS	5
4.4 CHAT	6
5 ACCOUNTS	6
6 ISP / IP	6
6.1 IIP list	6

6.1.2 Allow registered user only.....	6
6.1.3 Use ISP / IP.....	6
6.1.4 Case sensitive prefix.....	6
6.1.5 Add ISP.....	7
7 REGISTER	7
7.1.1 Hub information.....	7
7.1.2 Hub IP/DNS :	7
sem zadáte vaši IP adresu.....	7
7.1.3 Description:.....	7
8 DEBUG.....	7
9 ABOUT.....	7

1 ÚVOD

1.1 Obecně

Tento návod je pouze první betaverzí. Jde o můj první výtvar v PDF formátu, proto se omlouvám, za případné chyby.

1.2 K obsahu

Yhub není popsán detailně -> tzn. všude kde si čtenář vystačí aspon s minimální špetkou logiky a základními znalostmi jazyka anglického nenajde popis či vysvětlení. Jedná se především o opakované fráze a termíny.

Chybí sekce advanced settings (je poměrně obsáhlá a vyžaduje určité testování, na které bohužel nemám moc času, proto někdy v budoucnu).

Pokud jste našli v návodu nějaké chyby, špatný překlad, či mylnou domněnku, informujte mě prosím na emailu rjanko@mistral.cz .

Tento návod není 100% dokončen, v budoucnu (tím nemyslím v příštím desetiletí, ale stále v tomto roce vydám další verzi, která bude obsahovat skutečně vše, i případné opravené chyby. Proto tento produkt zatím nazývám betaverzí.

1.3 Ostatní

Pokud byste jakkoliv chtěli pomoci mému webu a to různými články ohledně světa DC++ a hubů, a vůbec scénou P2P, opět se mi prosím ozvěte na email. Budu rád. Dále také hledám někoho za účelem pomoci sestavení návodu na Verlihub.

Toto je test rychlosti, je to dostatečně rychle??

2 CONTROL



2.1.1 Tlačítka Start, Stop
(Zapnutí hubu, vypnutí hubu).

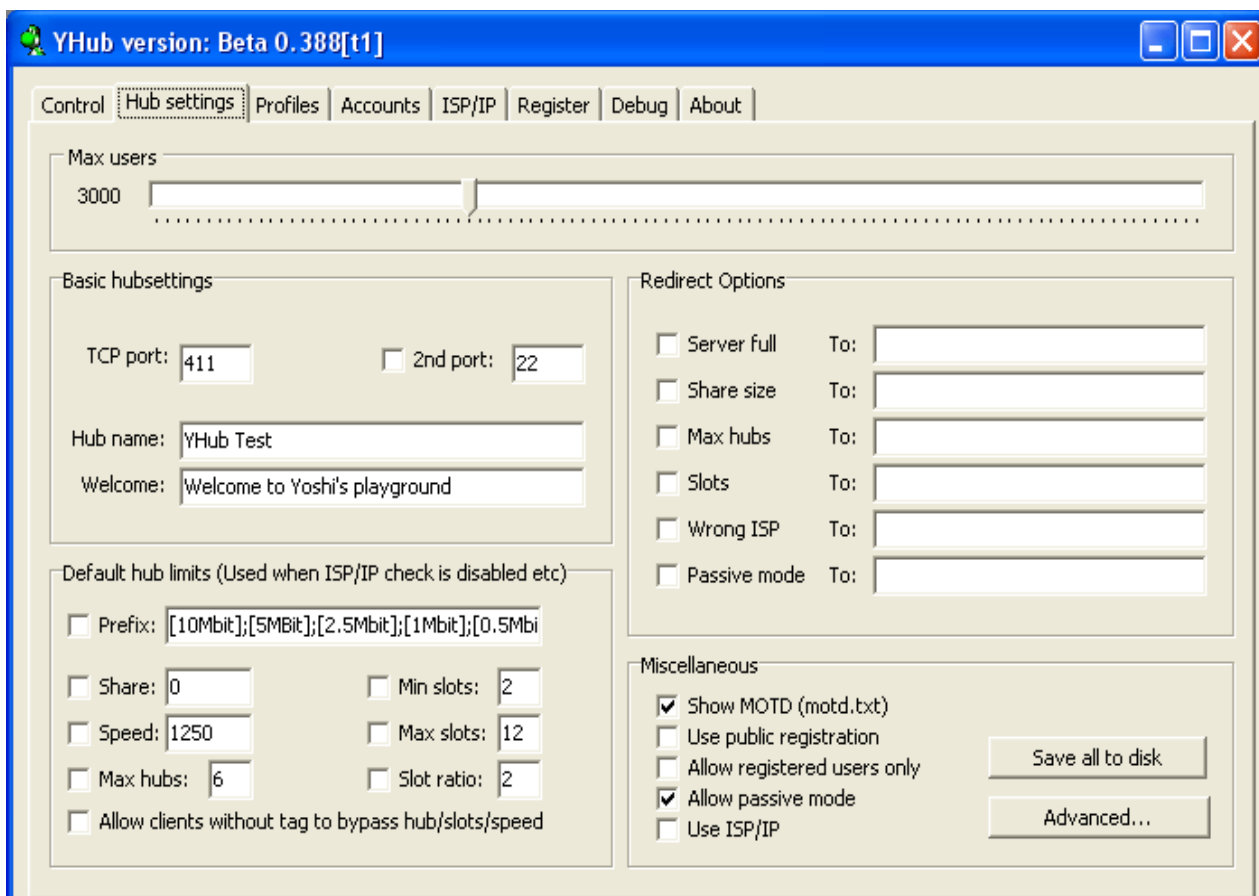
2.1.2 Prompt on shutdown
???

2.1.3 Lock hub
umožní zamknout hub, takže v tu chvíli se na něj nikdo nepřipojí.

2.1.4 Stats
vpravo vidíte poměrně rozsáhlou statistiku. Vše zde vypisovat nebudu, stačí nebýt líný a vzít si do ruky anglický slovník. (Namátkou tu je například počet uživatelů, registrovaných uživatelů, nějaké ty errorry, počet zaregistrovaných účtů, bany, počet zpráv na chatu, redirekty a spousty dalších hovadinek). Vpravo dole vidíme

2.1.5 Stop auto update
čili jakási samoaktualizace software, ponechte defaultně zaplé.

3 HUB SETTINGS



3.1 Max. users

– nastavujete počet uživatelů , vcelku jasné snad ☺

3.2 Basic hubsettings

3.2.1 TCP port

nastavíte port na jakém hub běží, **2nd port** – můžete nastavit i druhý port, takže se na hub mohou uživatelé přihlásit jak na jeden tak na druhý.

3.2.2 Hub name

Jméno hubu

3.2.3 Welcome

Uvítací zpráva , která se zobrazí uživateli, když vstoupí na hub

3.3 Default hub limits (Standardní limity hubu)

3.3.1 Prefix

Uvádí se před vaším jménem např. [2MBIT]Pepík ... o **ISP** až později

3.3.2 Share

Kolik musíte nasdílet (MB, GB ...)

3.3.3 Speed

Jakou rychlostí musíte panovat, aby Vás to pustilo na hub, nejsem si jist, zda je to uvedeno v Kbps .. ale asi ano.

3.3.4 Allow clients

Tímto povoluje / nebo také ne, jestli na hub pustíte člověka který nemá TAG v popisu, informující o počtu hubů / slotů / rychlosti

3.3.5 Min slots

Minimální počet otevřených slotů

3.3.6 Max slots

Maximální počet otevřených slotů

3.3.7 Slot ratio

Poměr mezi nimi Download a upload sloty (čili kolika sloty dodáte vy a kolik slotů jste otevřeli ostatním)

3.4 Redirect Options – (Možnosti přesměrování)

3.4.1 Server full

(když je váš hub plný),

3.4.2 Share size

(pokud někdo nesplňuje váš limit v počtu MB či GB),

3.4.3 Max hubs

(maximální hubů na kterých jste připojeni, pokud máte user více, tak ho můžete přesměrovat),

3.4.4 Slots

(pokud nemají uvedený počet otevřených slotů, určujete vy jako administrátor),

3.4.5 Wrong ISP

později ...,ale uživatel musí splnovat nastavení ISP.

3.4.6 Passive mode

(pokud je uživatel v pasivním módu, trošku brutální pravidlo.)

3.5 Miscellaneous – (nezařaditelné)

3.5.1 Show MOTD

ukazuje vstupní zprávu, kterou si uložíte právě v tomto souboru, je to to co uživatel uvidí, když vleze na hub.

Use public registration

toto by Vás mělo zapsat do veřejného seznamu hubů

3.5.2 Allow registered users only

Pustí na hub jen registrované uživatele

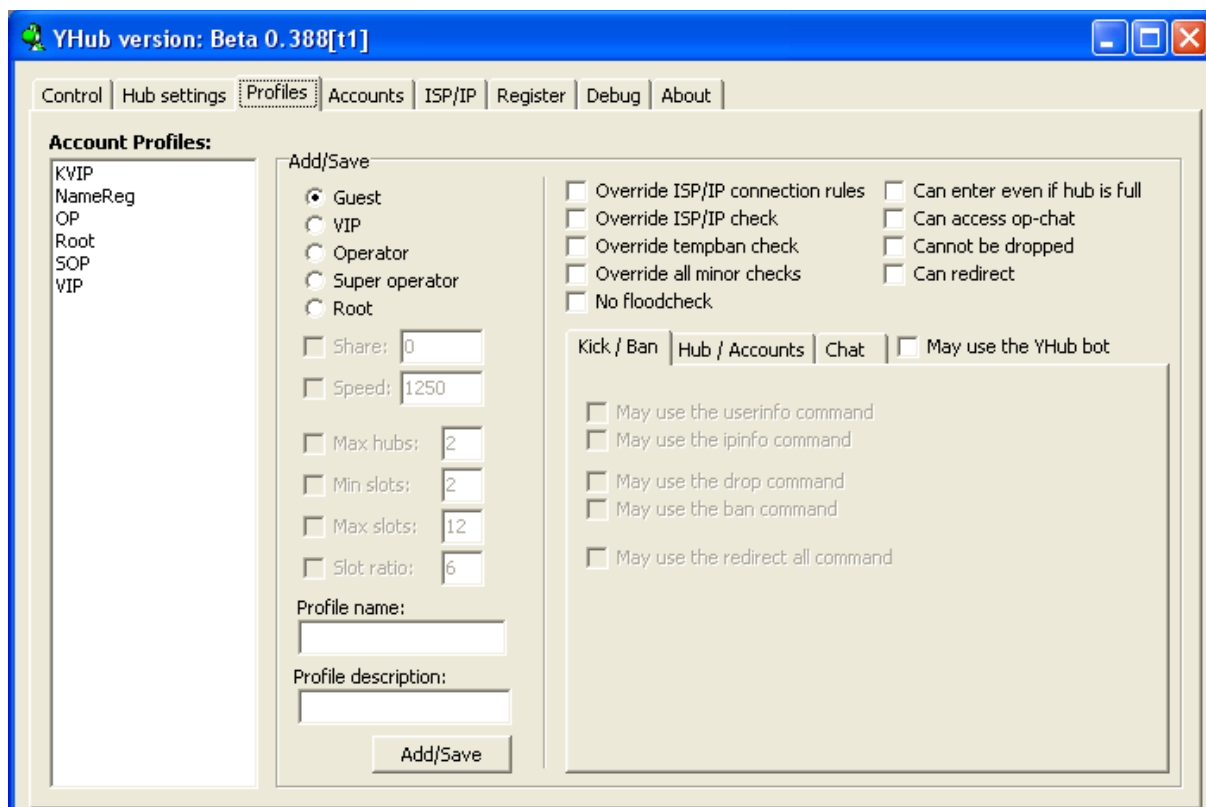
3.5.3 Allow passive mode

pustí i lidi s pasivním připojením

3.5.4 Use ISP / IP

pustí na hub lidi právě s nastavením o kterém až později ...

4 PROFILES



Zde vytváříte jednotlivé profily - 5 jich je standardně definovaných ... od obyčejného gesta až k masterovi hubu. Vpravo vidíte co kterému profilu náleží a co se kterého týká.

Sdílení , rychlost, Počet hubů , sloty, Poměry...

Vpravo nahoře jsou další speciální nastavení... začínáme ...

4.1 Override

-první 2 znamenají , že se uživatelé netýká ISP / IP nastavení připojení, pokud jste samozřejmě nastavili.

- dále , pro uživatele neplatí časový ban (TEMPBAN)

- all minor check --- analuje všechna drobná kontrolování (přesně bohužel nevím)

-No floodcheck - pro uživatele neplatí postihy za flood (čili přílišné řádku, prostě někdo kdo napíše během 2 vteřin 5 řádku a zasírá chat.)

-can Access opchat – vpuštění do CHATU pouze pro Opy

-cannot be droped – nemůže být vykopnut tzv. tichým kickem (tj. kick který nikdo nevidí)

-can redirect – může přesměrovat lidi na jiný hub

4.2 Kick/ban

Příkazy na použití info o uživateli, jeho Ip, dále že může používat tichý kick, banovat a přesměrovávat – důležitá záložka

4.3 Hub accounts

Může měnit :

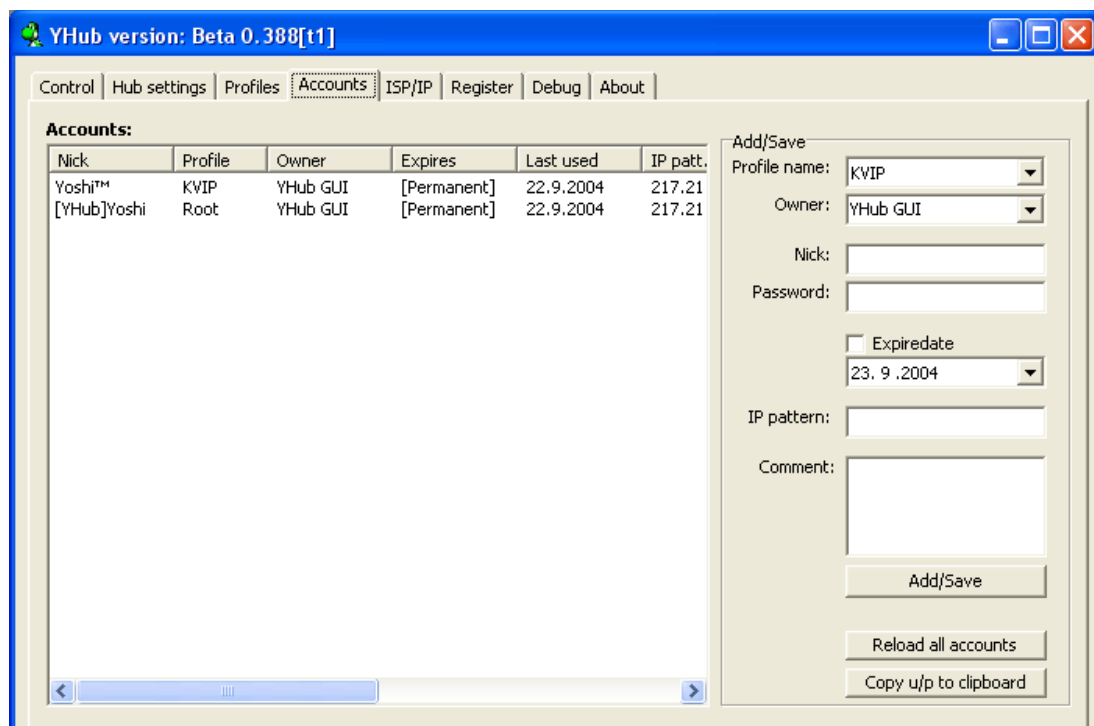
- nastavení y hubu
- nastavení ISP
- nastavení redirectu
- učty profilů
- přidat další účet ale pouze do výše vlastního profilu
- zjišťovat hesla useru
- používat příkaz na pozvání do hubu či co .. (nezkoumal sem zatím)
- vytvoří či používá chatovací místnost

4.4 Chat

Různé příkazy na umlčení usera, změnění topicu , posilání MASS zprav pro všechny návštěvníkovi hubu atd.

Poslední je používá funkční Yhub bota

5 ACCOUNTS



tak tato záložka je myslím nad slunce jasná.

Zde registrujete a přidáváte uživatelům profily, které jsou standardně definované, ale můžete si nadefinovat i vlastní profily s různými oprávněními, více v PROFILECH.

Přidáte uživateli profil, jeho vlastníka ... čili člověka kdo ho vytvořil nebo majitele hubu **owner**, přidáte jméno uživatele, jeho heslo, **expiredate** (slouží na jak dlouho to bude platit) ... tímto dnem vyprší registrace. Dále můžete IP, také velmi dobré pro někoho komu se IP nemění každé 2-3 dny, kdyby náhodou zjistil nějaký záškodník, heslo tak se na hub stejně nedostane. Potom uložíte a reloadnete (čili načtete). Thats all.

6 ISP / IP

6.1.1 IP list

seznam skupin prefixů (a IP) které se dostanou na hub, pokud zaškrtnete ISP / IP v předchozích nastaveních. Toto je velice důležité, definujete prefixovou skupinu a taky IP ...takže i když třeba někdo zná prefix a jeho IP neodpovídá, tak se na hub nedostane.

6.1.2 Allow registered user only

pouze registr. Uživatelé mají přístup na hub

6.1.3 Use ISP / IP

používá se nastavení ISP / IP , definujeme níže.

6.1.4 Case sensitive prefix

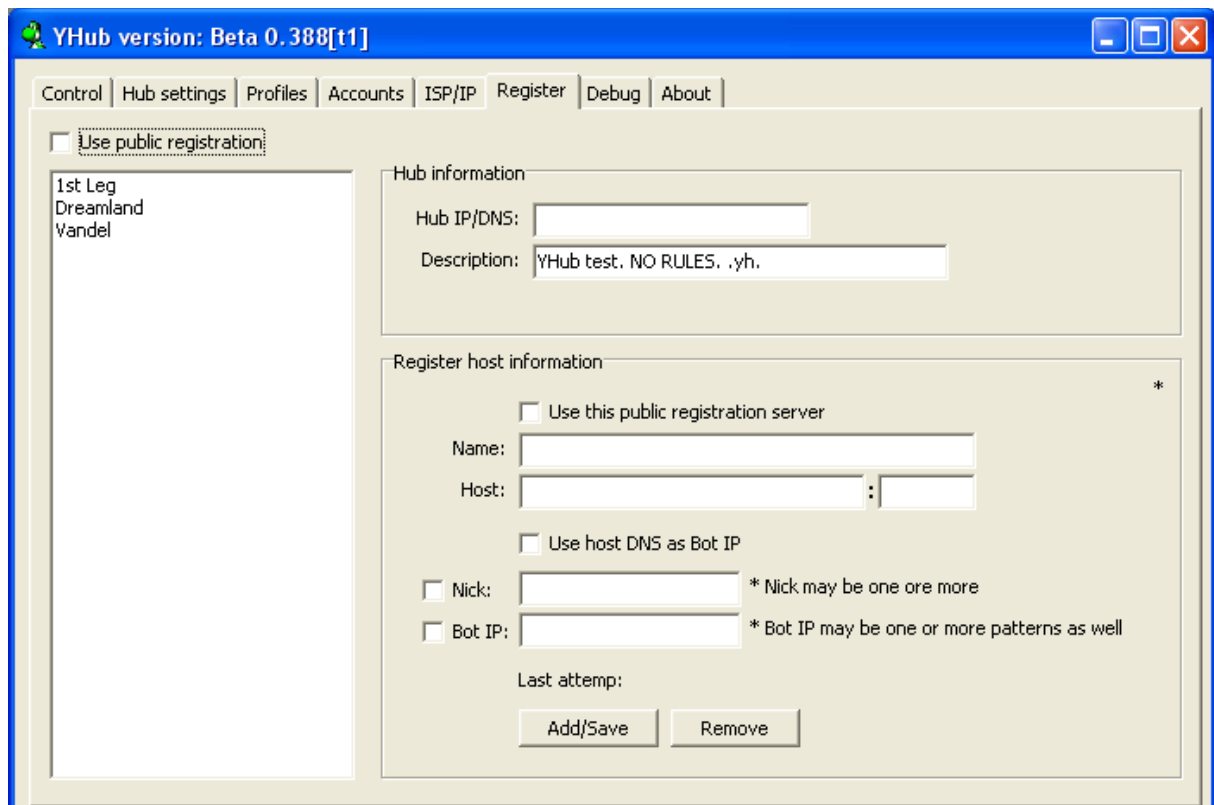
Kontroluje velká, malá písmena v prefixu. Pokud je někdo reglý jako [AA]Tomas a přihlásí se jako [aa]Tomas , tak ho to na hub nepustí!

6.1.5 Add ISP

nastavení pro ISP, všechny záložky jsou snad jasné, stejná nastavení jsou už v předchozích záložkách.

Dole přidáváte / ubíráte skupinu Prefix lidí, s určitou IP ...

7 REGISTER



Vlevo je seznam listů do kterých by se měl přidat váš hub, nicméně je to nedůležité, protože např. Vandel už ani nefunguje. Přidejte si hub jinam ... např. na www.cnet.cz

7.1.1 Hub information

7.1.2 Hub IP/DNS :
sem zadáte vaši IP adresu

7.1.3 Description:
Popis hubu Cokoliv ...

Dále jsou zmíněné nepotřebné věci, aspon pro mě ... proto je vypisovat nebudu.

8 DEBUG

Zde si můžete zaznamenávat bugy (chyby v Hubu), které objevíte, něco jako chybový protokol.

9 ABOUT

Zde najdete linky na yhub a menší informace o hubu ☺ v AJ.